

20
21

Widnau in Zahlen 2021



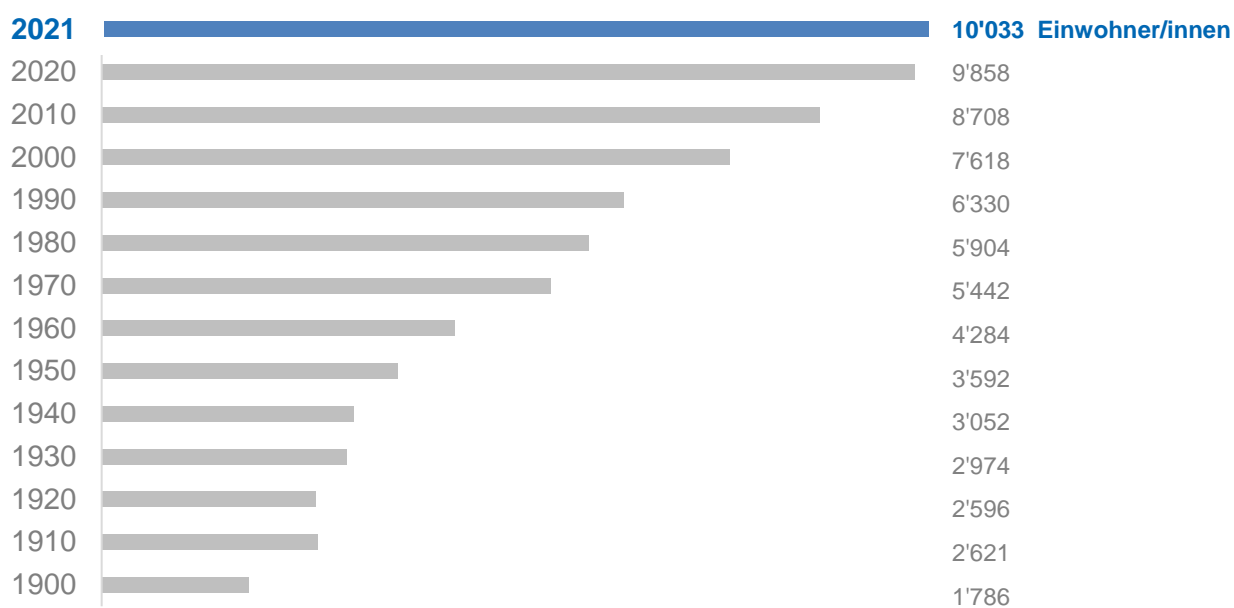
Gemeindeverwaltung
Neugasse 4, Postfach
9443 Widnau

Telefon 071 727 03 00
Telefax 071 727 03 01
gemeinderatskanzlei@widnau.ch
www.widnau.ch



Bevölkerungsentwicklung

Stichtag je 31. Dezember

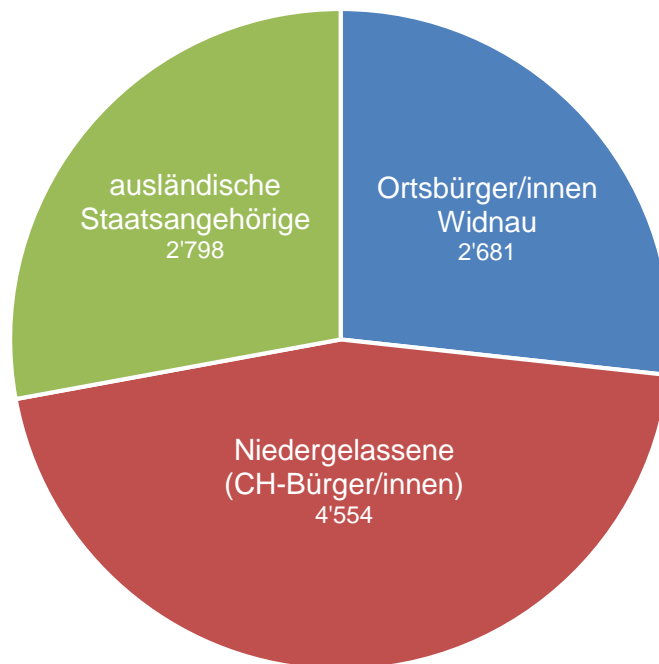


Einwohnerstruktur

Stichtag je 31. Dezember

	2021	2020	2019
Ortsbürger/innen Widnau	2'681	2'628	2'616
Niedergelassene (CH-Bürger/innen)	4'554	4'459	4'381
Ausländische Staatsangehörige	2'798	2'771	2'689
Total	10'033	9'858	9'686

2021: 10'033 Einwohner/innen



Altersstruktur

Stichtag je 31. Dezember

	2021	2020	2019
0 – 20 Jahre	2'172	2'123	2'124
21 – 40 Jahre	2'828	2'758	2'667
41 – 60 Jahre	2'928	2'927	2'917
Über 61 Jahre	2'105	2'050	1'978

Geburten / Todesfälle

Stichtag je 31. Dezember

	2021	2020	2019
Anzahl Geburten	100	93	99
Anzahl Todesfälle	70	70	54



Einfache Steuer

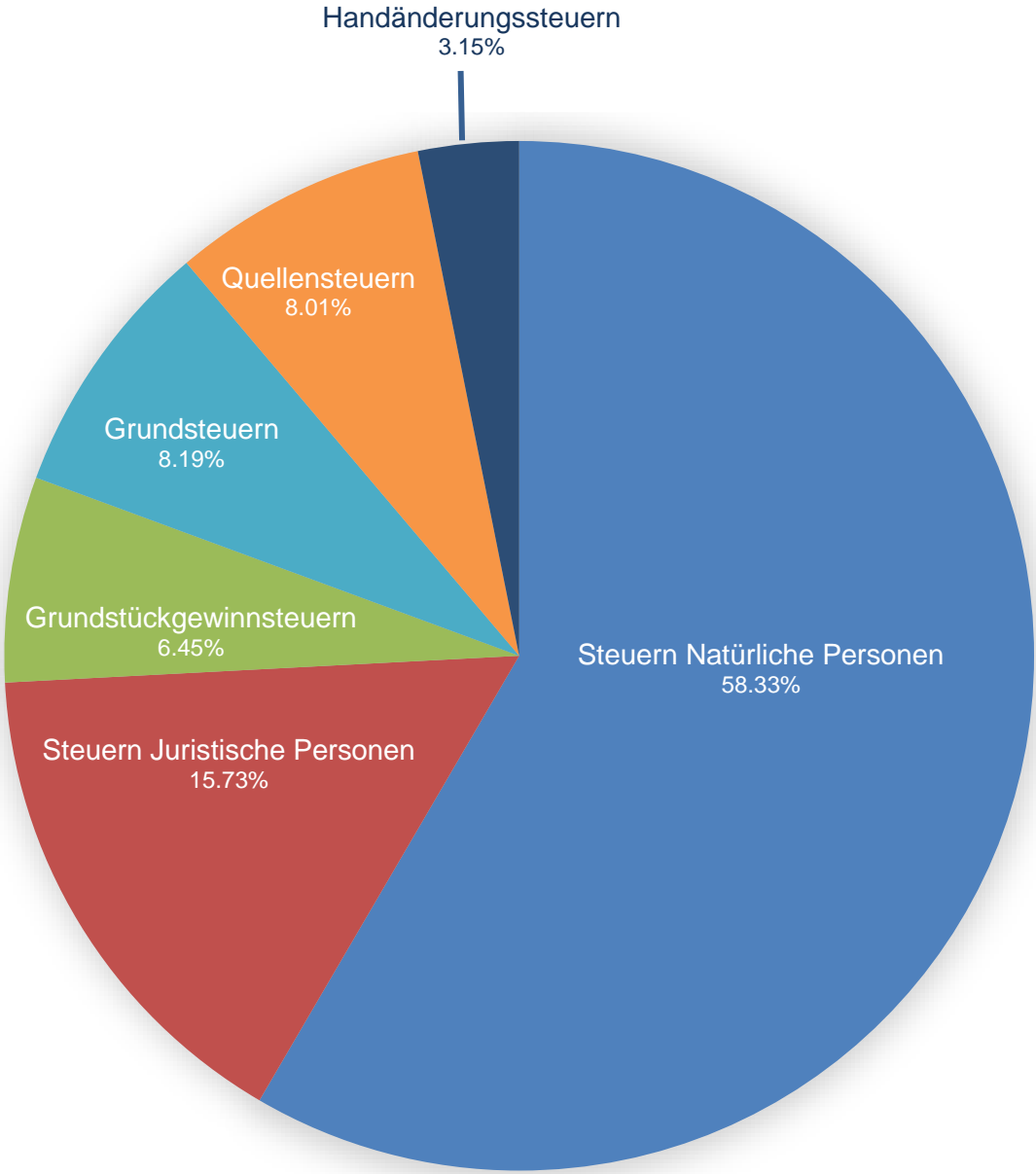
in Franken

	Budget 2021	Rechnung 2021	Abweichung
Einfache Steuer 100% (laufendes Jahr, ohne Nachzahlungen)	20'453'000	20'453'947	947.36

Steuerabrechnung

in Franken

	Budget 2021	Rechnung 2021	Abweichung
Einkommens- und Vermögenssteuern			
Natürliche Personen (laufendes Jahr inkl. Nachzahlungen Vorjahre)	16'750'000	17'556'363.22	806'363
Steuern juristische Personen	5'250'000	4'735'627.70	-514'372
Grundstückgewinnsteuern	1'450'000	1'939'228.40	489'228
Nachsteuern Nebensteuern	5'000	0.00	-5'000
Grundsteuern	2'470'000	2'463'366.50	-6'634
Quellensteuern	2'520'000	2'411'906.55	-108'093
Handänderungssteuern	1'100'000	948'373.40	-151'627
Verzugszinsen natürliche Personen	60'000	42'625.43	-17'375
Verzugszinsen Nebensteuern	5'000	0.00	-5'000
Vergütungszinsen / Abschreibungen natürliche Personen	-230'000	-61'475.96	168'524
Vergütungszinsen / Abschreibungen Nebensteuern	-24'000	-48'682.29	-24'682
Total	29'356'000	29'987'333	631'333



Grundbuchamt

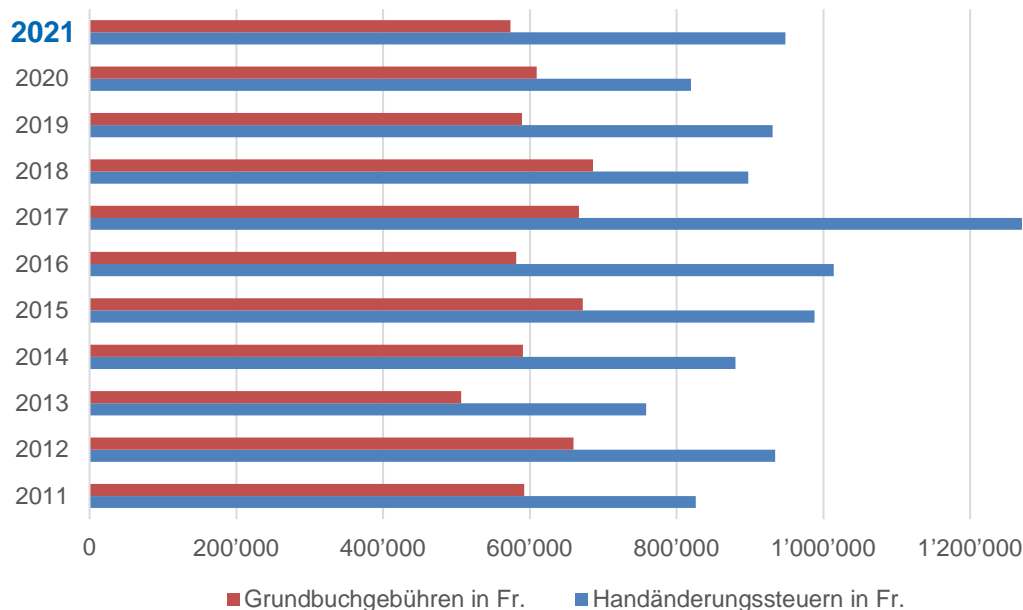
grundbuchamt@widnau.ch
Telefon: 071 727 03 23



Grundbuchgeschäfte und Schätzungen

	2021	2020	2019
Grundbuchbelege	906	1'050	897
Handänderungen	190	228	206
Handänderungssteuern in Fr.	948'373.00	819'403.10	960'640.00
Grundbuchgebühren in Fr.	573'753.00	609'324.00	589'055.00
Grundpfandrechte:			
· Anzahl	183	232	192
· Betrag in Fr.	112'127'050.00	146'786'000.00	107'797'236.00
Löschung Grundpfandrechte:			
· Anzahl	162	189	151
· Betrag in Fr.	55'877'100.90	62'912'000.00	52'150'560.00
Schätzungen			
Tagfahrten	23	18	23
Grundstücke (exkl. StWE/ME-Anteile)	279	284	274
Gebäude	323	303	318

Handänderungssteuern und Grundbuchgebühren



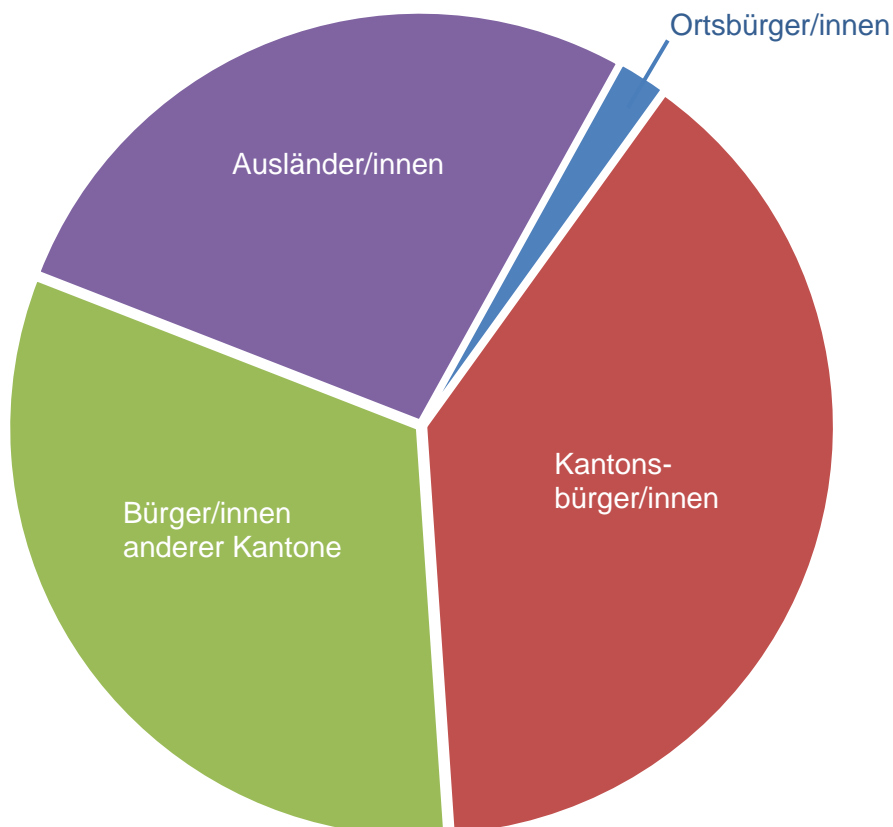


Finanzielle Sozialhilfe

in Franken

	2021	2020	2019
Sozialhilfe			
Ortsbürger/innen Nettoaufwand in Fr.	8'543.45	12'364.80	22'008.75
Kantonsbürger/innen Nettoaufwand in Fr.	176'684.35	43'509.90	125'488.95
Bürger/innen anderer Kantone Nettoaufwand in Fr.	144'958.20	130'785.15	87'094.95
Ausländer/innen Nettoaufwand in Fr.	123'020.05	306'862.17	276'578.76
Alimentenbevorschussungen	19	17	17
· Nettoaufwand in Franken	106'163.61	100'500.28	48'195.76
Mutterschaftsbeiträge	2	0	0
· Nettoaufwand in Franken	5'924.70	-	-

2021 Nettoaufwand in Fr.





Asylwesen (Personen mit Ausweis N und VA-F, AuG*)

Stichtag je 31. Dezember

	Anzahl Personen 2021	Anzahl Personen 2020	Anzahl Personen 2019
Afghanistan	10	7	11
Angola	0	7	7
Äthiopien	0	0	1
China	0	0	1
Eritrea	2	2	2
Irak	5	5	5
Iran	1	0	1
Jemen	1	1	1
Russland	2	2	2
Somalia	1	1	4
Sri Lanka	1	1	1
Syrien	2	2	2
Türkei	0	0	0
Total	25	28	38

*

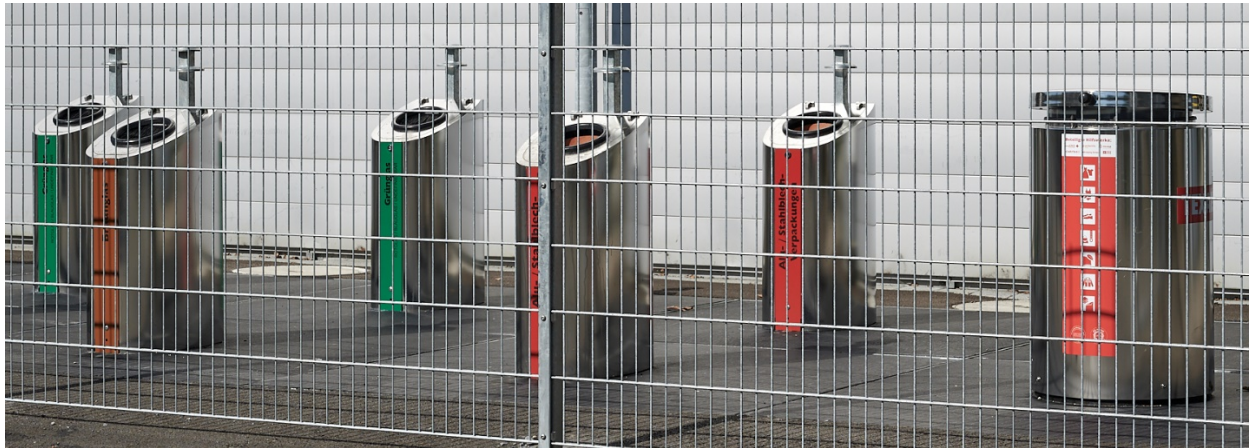
Ausweis N = Asylsuchende

Ausweis VA-F = Vorläufig aufgenommene Ausländer

Ausweis AuG = anerkannte und vorläufig aufgenommene Flüchtlinge

Bauamt

bauamt@widnau.ch
Telefon: 071 727 03 22



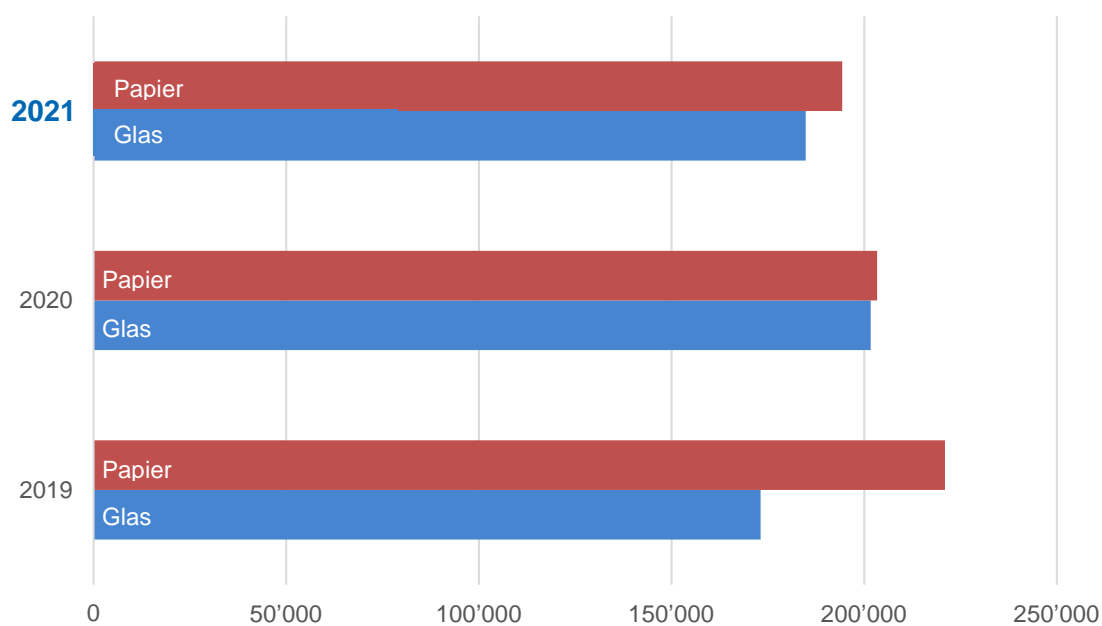
Abfallbeseitigung

in kg

	2021	2020	2019
Altöl	6'340	4'420	3'980
Glas	184'860	201'650	173'090
Papier	194'260	203'330	220'990
Altmetall	22'550	20'410	22'000
Kehricht (ohne Industrie)	1'647'860	1'628'030	1'550'550

Abfallmengen

in kg



Grünabfälle

	2021	2020	2019
Gratisabfuhr			
· Mengen in kg	892'760	930'450	903'450
· Kosten Verwertung in Fr.	77'517	86'340	77'127
· Transportkosten in Fr.	74'745	67'053	65'408
Gratisabgabe beim Werkhof			
· Menge in kg	18'950	123'410	8'610
· Kosten Verwertung in Fr.	2'288	2'340	1'040
Grünabfälle von Strassen und Gemeindeligenschaften in Fr.	25'028	24'802	22'606
Gesamtaufwand in Fr.	179'578	180'983	166'181
Aufwand pro Tonne in Fr.	197	172	182





Baubewilligungen

Stichtag je 31. Dezember

	2021	2020	2019
Baubjekte (erteilte Baubewilligungen)			
Einfamilien-/Doppel-/Reihenhäuser	4	14	13
Mehrfamilienhäuser inkl. Gewerbenutzung	13	3	7
Öffentliche Bauten, Anlagen	6	11	8
Anzahl neue Wohnungen	99	29	58
Gewerbe-/Industriebetriebe	12	15	15
An- /Aus- /Um- und Erweiterungsbauten	75	62	51
Sonstige Anlagen	114	105	80
Photovoltaikanlagen	35	27	21
Bausumme Hochbauten in Mio. Franken	65.1	38.4	73.3
Baugesuche (eingegangen)			
Total	266	261	197

Kommunikationsnetz / Rii Seez Net

bauamt@widnau.ch
Telefon: 071 727 03 61



Abonentinnen/Abonnenten

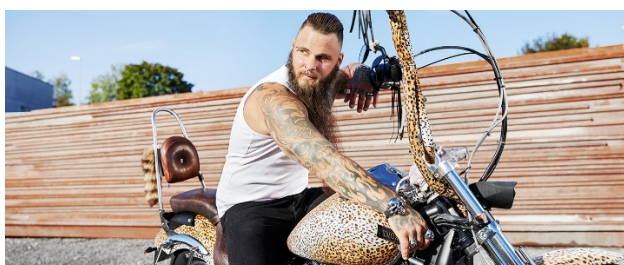
Stichtag je 31. Dezember

	2021	2020	2019
TV-/Radio-Abonnemente	3200	3'208	3'190
Digitales Fernsehen (DVB-C)	*	*	*
Festnetz-Abos (Telefonieren übers Kabelnetz)	1289	1'347	1'411
Internet-Abos	2407	2'434	2'400
myVision TV-Abos (zeitversetztes Fernsehen)	958	945	784
Mobile	649	582	405
FTTH	108	134	61

*freier Empfang für alle Kommunikationsnetz-Kund/innen

www.rii-seez-net.ch

Rii Seez Net – alles aus einer Hand



Festnetz



Internet



Mobile



TV



Wasserverbrauch

in m³

Wasserwerk Mittelrheintal: Wasserbezüge der Verbandsgemeinden

Gemeinde	Wasserbezüge 2021	Wasserbezüge 2020	Wasserbezüge 2019
Au	809'698	781'144	755'128
Balgach	245'155	223'029	210'635
Rebstein	155'250	186'132	179'150
Widnau	1'988'547	1'975'029	1'986'228
Berneck	179'635	192'925	136'848
Total	3'388'285	3'358'259	3'275'535

Trinkwasserqualität

Die vom Amt für Lebensmittelkontrolle des Kantons St. Gallen regelmässig durchgeführten Kontrolluntersuchungen des Trinkwassers in Widnau bescheinigen eine hervorragende Trinkwasserqualität.

Folgende durchschnittlichen Qualitätswerte wurden 2021 aus sechs Proben ermittelt:

Gesamthärte	20.4°
pH-Wert	7.72
Nitrat	2.0 mg/l
Magnesium	11.7 mg/l
Calcium	62.3 mg/l
Eisen	0.003 mg/l
Coli Bakterien	0 KBE / 100ml

www.trinkwasser.ch

Trinkwasserbezug

Die Wasserversorgung Widnau bezieht das Trinkwasser vom Zweckverband Wasserwerk Mittelrheintal WMR mit seinen Wasserfassungen und Pumptanlagen im Rheinvorland in Au und in Widnau.

Stromversorgung Widnau / EVW

finanzen@widnau.ch
Telefon: 071 727 03 06

Stromkonsum

	2021	2020	2019
Umsatz total kWh	109'777'682	105'695'391	109'310'190
Jahresproduktion PV kWh	4'368'460	3'992'559	2'774'579

E-Bike Widnau

front-office@widnau.ch
Telefon: 071 727 03 00

Vermietungen / gefahrene Kilometer

	2021	2020	2019	2018	2017	2016
eBike-Karten	521	494	471	454	425	370
Vermietungen	403	305	478	554	546	720
Tage	123	84	140	148	134	149
Kilometer	15'385	12'799	14'547	25'375	22'224	24'427



Schule

schulsekretariat@widnau.ch
Telefon: 071 727 03 46



Schülerzahlen

Stichtag je 1. August

	2021	2020	2019
Kindergarten			
1. Jahr (10 Abteilungen)	94	120	86
2. Jahr (10 Abteilungen)	125	88	121
Primarschule			
Einschulungsjahr	7	15	12
1. Klasse (5-fach)	98	118	89
2. Klasse (5-fach)	117	88	97
3. Klasse (5-fach)	94	96	103
4. Klasse (5-fach)	96	101	96
5. Klasse (5-fach)	101	97	95
6. Klasse (5-fach)	96	95	101
Kleinklassen Primarstufe	14	13	8
Oberstufe			
1. Real (2-fach)	29	27	36
2. Real (2-fach)	27	31	27
3. Real (2-fach)	32	23	33
1. Sekundar (3-fach)	66	81	66
2. Sekundar (4-fach)	82	64	63
3. Sekundar (3-fach)	47	38	49
Kleinklasse Oberstufe	9	8	12
Schüler/innen in Sonderschulen/Heimen	37	26	26
Schüler/innen in Talentschulen	11	3	6
Total	1182	1'095	1'126
* inkl. aus Polit. Gemeinde Diepoldsau	28	29	33

Feuerwehr Mittelrheintal

brigitte.kuhn@balgach.ch
Telefon: 058 228 80 57



Einsatzstatistik

Einsatzart	2021	2020	2019	2018	2017	2016
Brandeinsatz	17	10	13	9	12	13
BMA durch Brand ausgelöst	1	4	2	3	4	5
BMA durch Täuschung	18	14	14	16	11	15
BMA durch Fehlbedienung	10	5	5	8	5	4
Nationalstrasse	4	1	2	1	4	1
andere Strasse	2	4	5	2	1	2
Benzin/Öl	9	10	9	6	9	9
andere Stoffe	4	1	0	0	2	0
Sturm/Hagel	6	6	15	4	11	2
Wasser	10	15	7	13	23	14
Erd-/Schneerutsch	1					
diverse Hilfeleistungen	14	16	17	16	22	10
Summe	96	86	89	78	104	75
davon Personenrettungen	3	5	2	2	1	1
davon Tierrettungen	0	1	0	0	0	2
Anzahl AdF	1568	1206	1250	1009	1325	1317
Anzahl Einsatzstunden	2569	1544	1675	1347	3124	2699