

20
19

Widnau in Zahlen 2019



Gemeindeverwaltung
Neugasse 4, Postfach
9443 Widnau

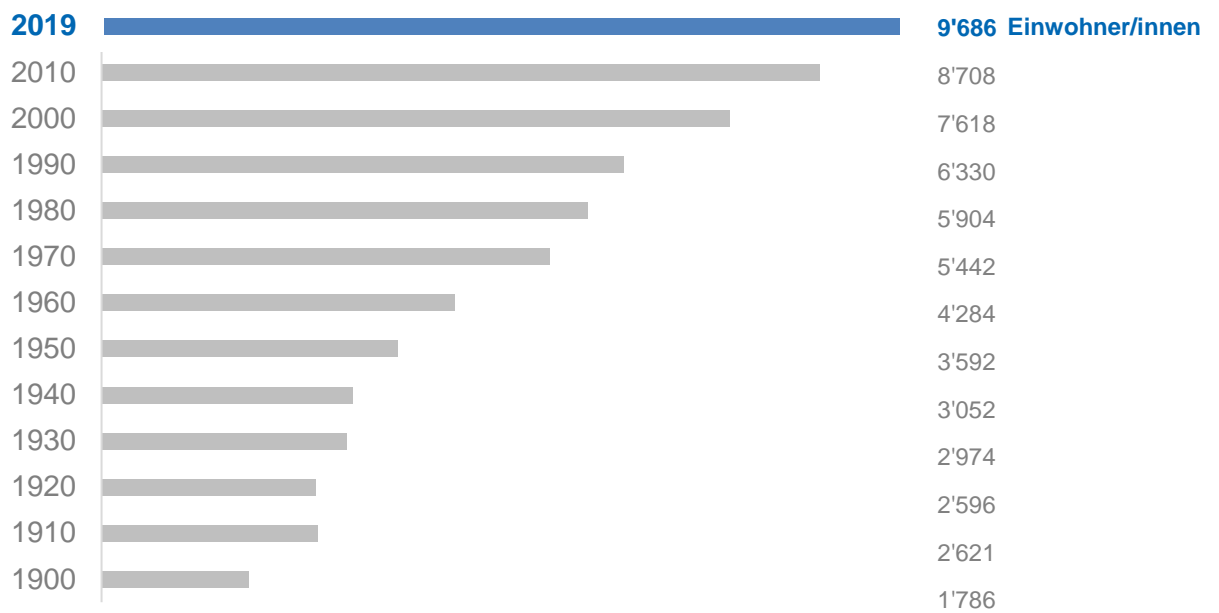
Telefon 071 727 03 00
Telefax 071 727 03 01
gemeinderatskanzlei@widnau.ch
www.widnau.ch

Einwohneramt

front-office@widnau.ch
Telefon: 071 727 03 00



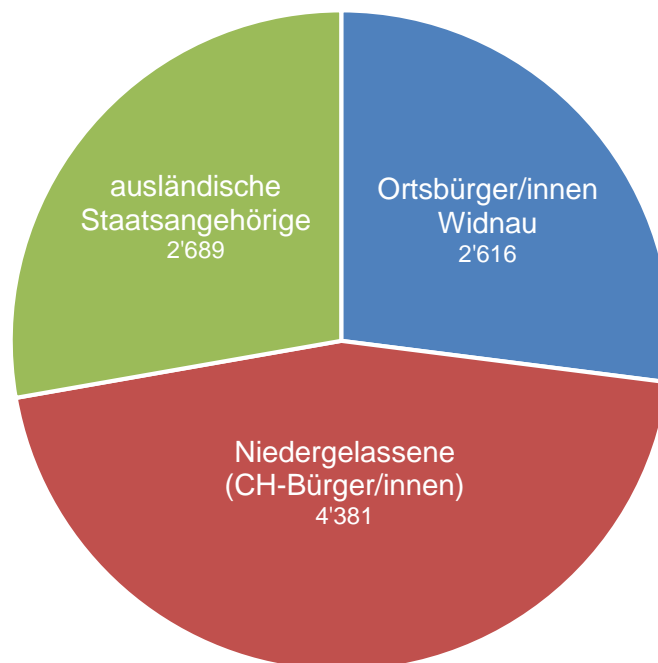
Bevölkerungsentwicklung



Einwohnerstruktur

	2019	2018	2017
Ortsbürger/innen Widnau	2'616	2'606	2'593
Niedergelassene (CH-Bürger/innen)	4'381	4'323	4'288
Ausländische Staatsangehörige	2'689	2'603	2'599
<i>Total</i>	9'686	9'532	9'480

2019: 9'686 Einwohner/innen

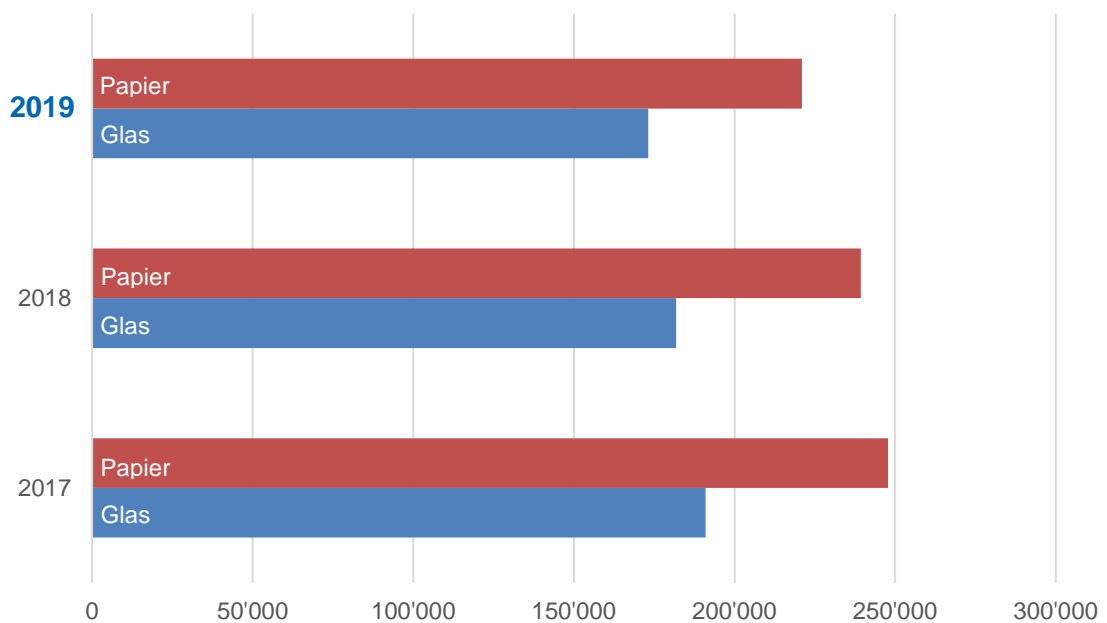




Abfallbeseitigung (pro Jahr / in kg)

	2019	2018	2017
Altöl	3'980	5'180	5'440
Glas	173'090	181'780	190'960
Papier	220'990	239'310	247'820
Altmittel	22'000	22'150	24'720
Kehricht (ohne Industrie)	1'550'550	1'524'380	1'573'430

Abfallmengen in kg



Grünabfälle

	2019	2018	2017
Gratisabfuhr			
· Mengen in kg	903'450	876'930	902'770
· Kosten Verwertung in Fr.	77'127	75'592	77'968
· Transportkosten in Fr.	65'408	67'676	73'107
Gratisabgabe beim Werkhof			
· Menge in kg	8'610	17'110	24'970
· Kosten Verwertung in Fr.	1'040	2'066	3'023
Grünabfälle von Strassen und Gemeindeliegenschaften in Fr.	22'606	20'097	20'482
Gesamtaufwand in Fr.	166'181	165'882	175'497
Aufwand pro Tonne in Fr.	182	186	189





Baubewilligungen

	2019	2018	2017
Bauobjekte (erteilte Baubewilligungen)			
Einfamilien-/Doppel-/Reihenhäuser	13	13	10
Mehrfamilienhäuser inkl. Gewerbenutzung	7	13	10
Öffentliche Bauten, Anlagen	8	2	1
Anzahl neue Wohnungen	58	159	89
Gewerbe-/Industriebetriebe	15	7	12
An- /Aus- /Um- und Erweiterungsbauten	51	39	70
Sonstige Anlagen	80	83	91
Photovoltaikanlagen	21	56	16
Bausumme Hochbauten in Mio. Franken	73.3	61.2	59.5
Baugesuche (eingegangen)			
<i>Total</i>	197	225	217

Kommunikationsnetz / Rii Seez Net

bauamt@widnau.ch
Telefon: 071 727 03 61



	2019	2018	2017
TV-/Radio-Abonnemente	3'190	3'208	3'274
Digitales Fernsehen (DVB-C)	*	*	*
Festnetz-Abos (Telefonieren übers Kabelnetz)	1'411	1'472	1'486
Internet-Abos	2'400	2'380	2'356
myVision TV-Abos (zeitversetztes Fernsehen)	784	721	659
myVision TV Endgeräte	853	781	716
Mobile	405	144	-
FTTH	61	17	-

*freier Empfang für alle Kabelnetz-Kund/innen

www.rii-seez-net.ch

Rii Seez Net – alles aus einer Hand



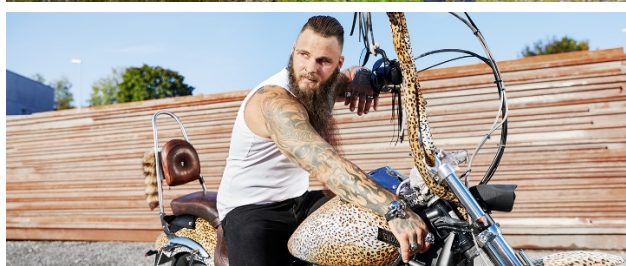
Festnetz



Internet



Mobile



TV



Wasserverbrauch

Wasserwerk Mittelrheintal: Wasserbezüge der Verbandsgemeinden

Gemeinde	Wasserbezüge 2019 in m ³	Wasserbezüge 2018 in m ³	Wasserbezüge 2017 in m ³
Au	755'128	768'275	712'211
Balgach	210'635	321'012	256'203
Rebstein	179'150	345'613	233'142
Widnau	1'986'228	1'966'434	1'855'885
Berneck	136'848	231'304	190'386
<i>Total</i>	<i>3'275'535</i>	<i>3'632'638</i>	<i>3'247'827</i>

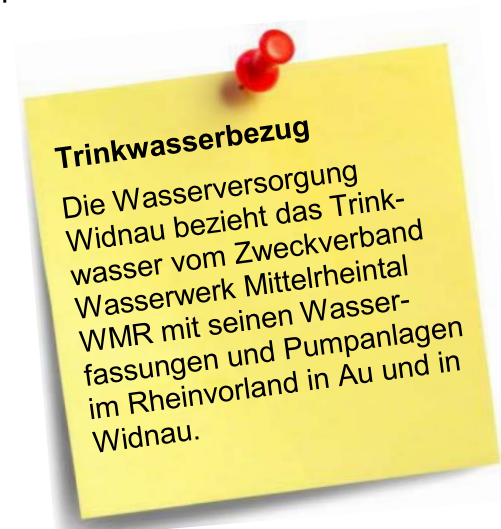
Trinkwasserqualität

Die vom Amt für Lebensmittelkontrolle des Kantons St. Gallen regelmässig durchgeführten Kontrolluntersuchungen des Trinkwassers in Widnau bescheinigen eine hervorragende Trinkwasserqualität.

Folgende durchschnittlichen Qualitätswerte wurden aus sechs Proben ermittelt:

Gesamthärte	19.0°
PH-Wert	7.83
Nitrat	1.5 mg/l
Magnesium	12.5 mg/l
Calcium	64.5 mg/l
Eisen	0.0019 mg/l
Coli Bakterien	0 KBE / 100ml

www.trinkwasser.ch



Stromversorgung Widnau / EVW

finanzen@widnau.ch
Telefon: 071 727 03 06

Stromkonsum

	2019	2018	2017
Umsatz total kWh	109'310'190	102'166'772	100'273'261
Jahresproduktion PV kWh	2'774'579	2'485'249	1'992'389

E-Bike Widnau

front-office@widnau.ch
Telefon: 071 727 03 00

Anzahl E-Bike Vermietungen

	2019	2018	2017
Koga 47	109	174	162
Koga 50	171	143	115
Proto	75	85	98
Total Vermietungen	355	402	375



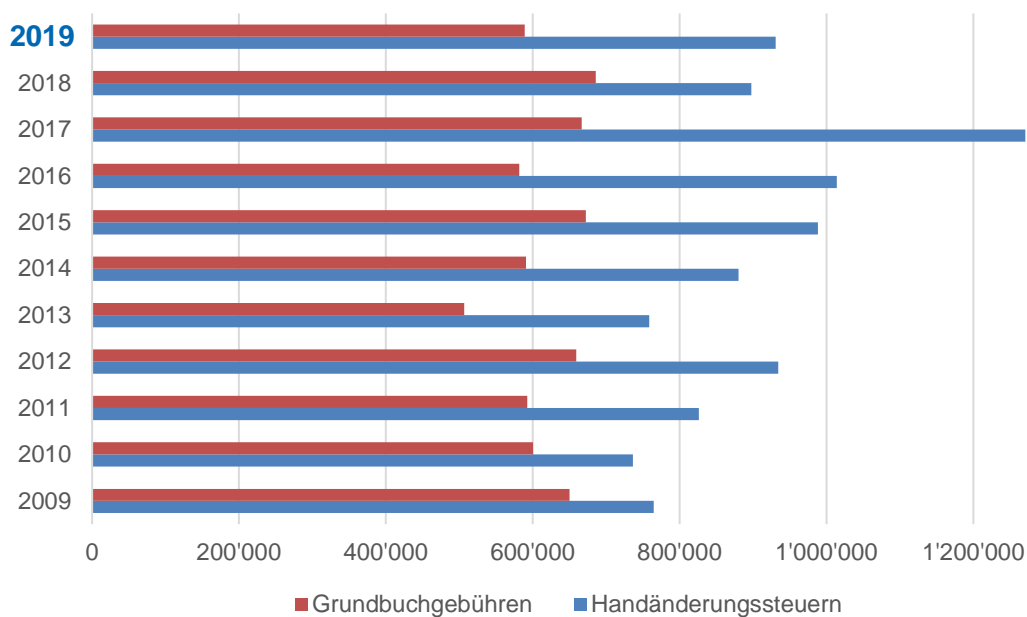
Grundbuchamt

grundbuchamt@widnau.ch
Telefon: 071 727 03 23



	2019	2018	2017
Grundbuchbelege	897	851	893
Handänderungen	206	210	213
Handänderungssteuern in Fr.	960'640.00	897'465.00	1'270'756.65
Grundbuchgebühren in Fr.	589'055.00	685'950.00	666'773.60
Grundpfandrechte:			
· Anzahl	192	181	183
· Betrag in Fr.	107'797'236.00	129'612'000	141'976'500
Löschung Grundpfandrechte:			
· Anzahl	151	134	156
· Betrag in Fr.	52'150'560.00	78'462'500	48'488'500
Schätzungen			
Tagfahrten	23	26	33
Grundstücke (exkl. StWE/ME-Anteile)	274	277	292
Gebäude	318	304	363

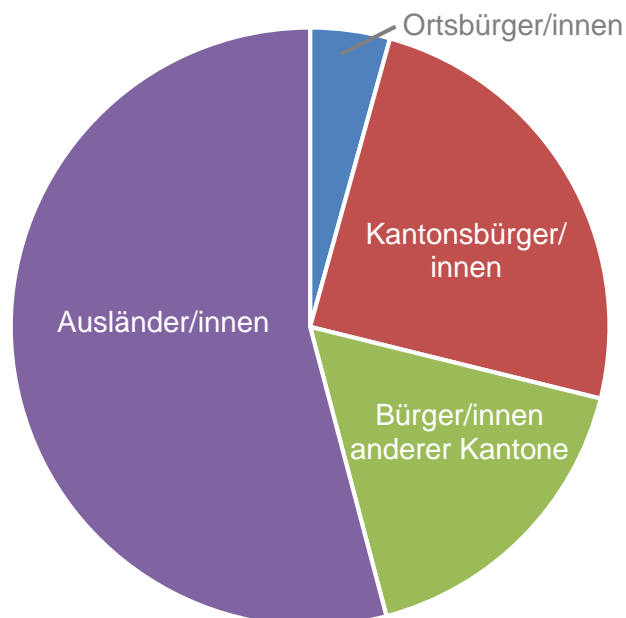
Handänderungssteuern und Grundbuchgebühren in Fr.





	2019	2018	2017
Sozialhilfe			
Ortsbürger/innen Nettoaufwand in Fr.	22'008.75	56'201.15	62'017.35
Kantonsbürger/innen Nettoaufwand in Fr.	125'488.95	207'036.25	240'685.25
Bürger/innen anderer Kantone Nettoaufwand in Fr.	87'094.95	18'285.55	233'229.09
Ausländer/innen Nettoaufwand in Fr.	276'578.76	246'419.15	460'867.41
Alimentenbevorschussungen	17	17	17
· Nettoaufwand in Franken	48'195.76	53'786.63	17'831.75
Mutterschaftsbeiträge	0	1	2
· Nettoaufwand in Franken	-	4'581.40	18'826.75

2019: Nettoaufwand in Fr.



Asyl- und Flüchtlingswesen

asyl@widnau.ch
Telefon: 071 599 21 71



Asylwesen (Personen Ausweis N und VA-F, AuG)

	Anzahl Personen Stichtag: 31.12.2019	Anzahl Personen Stichtag: 31.12.2018
Afghanistan	11	12
Angola	7	7
Äthiopien	1	2
China	1	3
Eritrea	2	4
Irak	5	5
Iran	1	1
Jemen	1	1
Russland	2	2
Somalia	4	4
Sri Lanka	1	3
Syrien	2	2
Türkei	0	1
Total	38	47

Flüchtlingswesen (Personen Ausweis VA Flü F und Flü B, AsylG)

	Anzahl Personen Stichtag: 31.12.2019	Anzahl Personen Stichtag: 31.12.2018
Afghanistan	1	1
Äthiopien	1	0
Eritrea	12	10
Irak	0	5
Somalia	10	10
Syrien	1	1
Total	25	27

Total Asyl-/Flüchtlingswesen per 31.12.2019: 63 Personen
per 31.12.2018: 74 Personen
per 31.12.2017: 90 Personen
per 31.12.2016: 75 Personen

Schule

schulsekretariat@widnau.ch
Telefon: 071 727 03 46



Schülerzahlen

	2019	2018	2017
Kindergarten			
1. Jahr (10 Abteilungen)	86	119	90
2. Jahr (10 Abteilungen)	121	90	101
Primarschule			
Einschulungsjahr	12	14	9
1. Klasse (5-fach)	89	100	102
2. Klasse (5-fach)	97	105	96
3. Klasse (5-fach)	103	97	98
4. Klasse (5-fach)	96	95	107
5. Klasse (5-fach)	95	107	98
6. Klasse (4-fach)	101	97	90
Kleinklassen Primarstufe	8	14	16
Oberstufe			
1. Real (2-fach)	36	26	37
2. Real (2-fach)	27	31	31
3. Real (1-fach)	33	31	18
1. Sekundar (4-fach)	66	66	73
2. Sekundar (3-fach)	63	75	63
3. Sekundar (3-fach)	49	50	52
Kleinklasse Oberstufe	12	18	21
Schüler/innen in Sonderschulen/Heimen	26	22	24
Schüler/innen in Talentschulen	6	7	5
Total	1'126	1'164	1'131
* inkl. aus Polit. Gemeinde Diepoldsau	33	38	39